

PRIMA T5



... prachotěsné, vodotěsné a nárazuvzdorné.

POUŽITÍ

Svítilno je vhodné pro průmyslové vnitřní i venkovní zastřešené prostory, skladovací haly s vysokými stropy, sportovní areály, dílny, garáže, dopravní terminály, hospodářské objekty a laboratoře bez nebezpečí výbuchu plynů, prachů a hořlavých par.

Svítilno odolává prachu, vlhku a tryskající vodě. Základna a difuzor z polykarbonátu (PC) mají zvýšenou odolnost proti deformaci a nárazu.

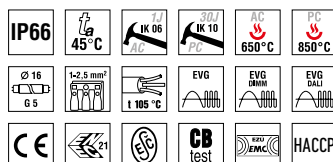
[Je nutno přihlídnout k exhalacím v ovzduší, snižujícím použitelnost plastu při instalaci v agresivním prostředí, viz str. 53.]

VÝHODY

- Krytí svítidla **IP66**
- Maximální teplota okolí až do **$t_a = 45^\circ\text{C}$**
- Materiál difuzoru: akrylát (AC) = výborné optické vlastnosti nebo polykarbonát (PC) = vysoká mechanická odolnost
- Materiál klipů: polyamid + 15 % skelné vlákno nebo nerez + polyamid
- Až o 10 % nižší spotřeba el. energie ve srovnání s elektronickým předřadníkem T8
- Až o 40 % nižší spotřeba el. energie ve srovnání s indukčním předřadníkem T8
- Až o 80 % nižší spotřeba el. energie v provedení DALI, DIM oproti indukčnímu předřadníku T8
- Až o 14 % vyšší světelná účinnost oproti zářivkovým svítidlům T8
- Až o 10 % nižší spotřeba el. energie při použití trubic ES (Energy Saver)

- Maximální světelný tok svítidla T5 je dosažen při 35°C (T8 při 25°C)
- Možnost dodání ve stmívatelném či nouzovém provedení
- V provedení ES prodloužená životnost trubic a záruka v systému OSRAM
- Průběžná montáž až 10 vodičů u základů svítidel typu 228/254 a 235/249/280
- Certifikace: ESc, ENEC, CB a HACCP

Dostupné také v **LED** provedení.
Více informací v na str. 84 v katalogu LED svítidel TREVOS pod označením PRIMA LED

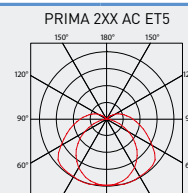
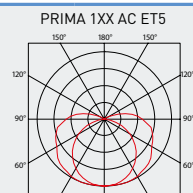
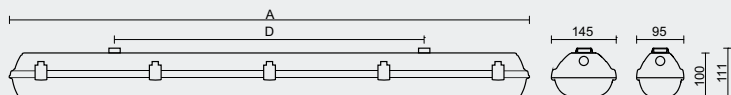


PRIMA T5 AC, ACc



TECHNICKÝ POPIS

- Difuzor: čirý akrylát (AC), UV stabilní, výborné optické vlastnosti
- Základna: šedý polykarbonát (PC), UV stabilní, narázuvzdorný
- Reflektor: ocelový plech bílé barvy (RAL 9003)
- Klipy: polyamid + 15 % skelné vlákno nebo nerez ocel + polyamid
- Těsnění: polyuretan (PUR), vypěněná drážka základny
- Kabelové vývodky: gumové (SBS)
- Svorkovnice: bezšroubová třípólová (v základním provedení)
- Distanční díl: polyamid + 10 % skelné vlákno, slouží k zavěšení reflektoru při montáži
- Instalace: součástí balení jsou nerez háčky a nerez spony
- Elektro vybavení: elektronický předřadník T5; T5 intelligent; T5 DALI nebo T5 DIM
- Krytí svítidla: IP66
- Maximální teplota okolí: $t_a = 45\text{ °C}$ (typ PRIMA 280 ET5 $t_a = 35\text{ °C}$)



Kód	Typ	Světelné zdroje [W]	Světelný tok [lm]*	Účinnost svítidla [%]	Hmotnost netto [kg]	A [mm]	D [mm]
Difuzor z čirého akrylátu (AC) - elektronický předřadník HE (efektivní řada) - T5/G5							
90520	PRIMA 128 AC ET5	1x28	2900*	96	1,9	1272	700
90530	PRIMA 135 AC ET5	1x35	3650*	96	2,1	1572	940
90550	PRIMA 228 AC ET5	2x28	5800*	92	2,2	1272	700
90560	PRIMA 235 AC ET5	2x35	7300*	92	2,7	1572	940
90500	PRIMA 328 AC ET5	3x28	8700*	82	3,1	1272	700
Difuzor z čirého akrylátu (AC) - elektronický předřadník HO (výkonová řada) - T5/G5							
90525	PRIMA 154 AC ET5	1x54	5000*	96	1,9	1272	700
90575	PRIMA 149 AC ET5	1x49	4900*	95	2,1	1572	940
90535	PRIMA 180 AC ET5	1x80	7000*	96	2,1	1572	940
90555	PRIMA 254 AC ET5	2x54	10000*	92	2,2	1272	700
90585	PRIMA 249 AC ET5	2x49	9800*	92	2,7	1572	940
90565	PRIMA 280 AC ET5	2x80	14000*	92	2,8	1572	940

v - provedení v široké verzi svítidla (PRIMA 114v/124v, šíře 145 mm)

* - celkový světelný tok zdrojů T5/840 při teplotě 35°C

PRIMA T5 AC

Kód	Typ
90520	PRIMA 128 AC ET5
90530	PRIMA 135 AC ET5
90550	PRIMA 228 AC ET5
90560	PRIMA 235 AC ET5
90500	PRIMA 328 AC ET5
90525	PRIMA 154 AC ET5
90575	PRIMA 149 AC ET5
90535	PRIMA 180 AC ET5
90555	PRIMA 254 AC ET5
90585	PRIMA 249 AC ET5
90565	PRIMA 280 AC ET5

Difuzor z čirého akrylátu (AC), elektronický předřadník T5, plastové klipy

	1F	3F	M1h	M3h	3F M1h	3F M3h
90522	90502	90528	91528	90508	x	
90532	90512	90538	91538	90518	93518	
90552	90582	90558	91558	90588	93588	
90562	90592	90568	91568	90598	93598	
x	x	x	x	x	x	
90526	90506	90524	91524	90504	x	
90546	91546	90544	91544	90514	93544	
90536	90516	90534	91534	93534	93514	
90556	90586	90554	91554	90584	93584	
90576	91576	90574	91574	90594	93574	
90566	90596	90564	91564	93564	93594	

PRIMA T5 ACc

Kód	Typ
90620	PRIMA 128 ACc ET5
90630	PRIMA 135 ACc ET5
90650	PRIMA 228 ACc ET5
90660	PRIMA 235 ACc ET5
90600	PRIMA 328 ACc ET5
90625	PRIMA 154 ACc ET5
90675	PRIMA 149 ACc ET5
90635	PRIMA 180 ACc ET5
90655	PRIMA 254 ACc ET5
90685	PRIMA 249 ACc ET5
90665	PRIMA 280 ACc ET5

Difuzor z čirého akrylátu (AC), elektronický předřadník T5, nerezové klipy [c]

	1F	3F	M1h	M3h	3F M1h	3F M3h
90622	90602	90628	91628	90608	x	
90632	90612	90638	91638	90618	93618	
90652	90682	90658	91658	90688	93688	
90662	90692	90668	91668	90698	93698	
x	x	x	x	x	x	
90626	90606	90624	91624	90604	x	
90646	91646	90644	91644	90614	93644	
90636	90616	90634	91634	93634	93614	
90656	90686	90654	91654	90684	93684	
90676	91676	90674	91674	90694	93674	
90666	90696	90664	91664	93664	93694	

Příklad typového označení: 90594 = PRIMA 249 AC **3F M1h** ET5

PRIMA T5 AC ER DIM

Kód	Typ
90537	PRIMA 135 AC ERT5 DIM
90557	PRIMA 228 AC ERT5 DIM
90567	PRIMA 235 AC ERT5 DIM
90523	PRIMA 154 AC ERT5 DIM
90543	PRIMA 149 AC ERT5 DIM
90533	PRIMA 180 AC ERT5 DIM
90553	PRIMA 254 AC ERT5 DIM
90573	PRIMA 249 AC ERT5 DIM
90563	PRIMA 280 AC ERT5 DIM

Difuzor z čirého akrylátu (AC), elektronický analogově stmívatelný předřadník T5 DIM 1–10V, plastové klipy

1F	3F	M1h	M3h	3F M1h	3F M3h
91517	90517	98538	99538	98518	99518
91587	90587	98558	99558	98588	99588
91597	90597	98568	99568	98598	99598
91523	90503	98524	99524	98504	x
91543	91513	98544	97544	98514	94544
91533	90513	98534	99534	99504	99514
91553	90583	98554	99554	98584	99584
91573	91593	98574	97574	98594	94574
91563	90593	98564	99564	93504	99594

PRIMA T5 ACc ER DIM

90627	PRIMA 128 ACc ERT5 DIM
90637	PRIMA 135 ACc ERT5 DIM
90657	PRIMA 228 ACc ERT5 DIM
90667	PRIMA 235 ACc ERT5 DIM
90623	PRIMA 154 ACc ERT5 DIM
90643	PRIMA 149 ACc ERT5 DIM
90633	PRIMA 180 ACc ERT5 DIM
90653	PRIMA 254 ACc ERT5 DIM
90673	PRIMA 249 ACc ERT5 DIM
90663	PRIMA 280 ACc ERT5 DIM

Difuzor z čirého akrylátu (AC), elektronický analogově stmívatelný předřadník T5 DIM 1–10V, nerezové klipy (c)

91607	90607	98628	99628	98608	x
91617	90617	98638	99638	98618	99618
91687	90687	98658	99658	98688	99688
91697	90697	98668	99668	98698	99698
91623	90603	98624	99624	98604	x
91643	91613	98644	97644	98614	94644
91633	90613	98634	99634	99604	99614
91653	90683	98654	99654	98684	99684
91673	91693	98674	97674	98694	94674
91663	90693	98664	99664	93604	99694

PRIMA T5 AC ER DALI

Kód	Typ
93527	PRIMA 128 AC ERT5 DALI
93537	PRIMA 135 AC ERT5 DALI
93557	PRIMA 228 AC ERT5 DALI
93567	PRIMA 235 AC ERT5 DALI
93523	PRIMA 154 AC ERT5 DALI
93543	PRIMA 149 AC ERT5 DALI
93533	PRIMA 180 AC ERT5 DALI
93553	PRIMA 254 AC ERT5 DALI
93573	PRIMA 249 AC ERT5 DALI
93563	PRIMA 280 AC ERT5 DALI

Difuzor z čirého akrylátu (AC), elektronický digitálně stmívatelný předřadník T5 DALI, plastové klipy

1F	3F	M1h	M3h	3F M1h	3F M3h
94507	93507	98527	99527	98507	x
94517	93517	98537	99537	98517	99517
94587	93587	98557	99557	98587	99587
94597	93597	98567	99567	98597	99597
94523	93503	98523	99523	98503	x
94543	94513	98543	99543	98513	99544
94533	93513	98533	99533	99503	99513
94553	93583	98553	99553	98583	99583
94573	94593	98573	99573	98593	99574
94563	93593	98563	99563	93508	99593

PRIMA T5 ACc ER DALI

Kód	Typ
93627	PRIMA 128 ACc ERT5 DALI
93637	PRIMA 135 ACc ERT5 DALI
93657	PRIMA 228 ACc ERT5 DALI
93667	PRIMA 235 ACc ERT5 DALI
93623	PRIMA 154 ACc ERT5 DALI
93643	PRIMA 149 ACc ERT5 DALI
93633	PRIMA 180 ACc ERT5 DALI
93653	PRIMA 254 ACc ERT5 DALI
93673	PRIMA 249 ACc ERT5 DALI
93663	PRIMA 280 ACc ERT5 DALI

Difuzor z čirého akrylátu (AC), elektronický digitálně stmívatelný předřadník T5 DALI, nerezové klipy (c)

1F	3F	M1h	M3h	3F M1h	3F M3h
94607	93607	98627	99627	98607	x
94617	93617	98637	99637	98617	99617
94687	93687	98657	99657	98687	99687
94697	93697	98667	99667	98697	99697
94623	93603	98623	99623	98603	x
94643	94613	98643	99643	98613	99644
94633	93613	98633	99633	99603	99613
94653	93683	98653	99653	98683	99683
94673	94693	98673	99673	98693	99674
94663	93693	98663	99663	93608	99693

Příklad typového označení: 93593 = PRIMA 280 AC **3F** ERT5 DALI

ZAKÁZKOVÉ PROVEDENÍ

- na zakázku lze dodat svítidla vybavená záložním zdrojem pro nouzové (netrvalé) osvětlení

PRIMA T5 AC NM1h

Difuzor z čirého akrylátu (AC), nouzový záložní zdroj 1 hodina pro nouzové (netrvalé) osvětlení, plastové klipy

PRIMA T5 ACc NM1h

Difuzor z čirého akrylátu (AC), nouzový záložní zdroj 1 hodina pro nouzové (netrvalé) osvětlení, nerezové klipy (c)

PRIMA T5 AC NM3h

Difuzor z čirého akrylátu (AC), nouzový záložní zdroj 3 hodiny pro nouzové (netrvalé) osvětlení, plastové klipy

PRIMA T5 ACc NM3h

Difuzor z čirého akrylátu (AC), nouzový záložní zdroj 3 hodiny pro nouzové (netrvalé) osvětlení, nerezové klipy (c)

LEGENDA

ERT5 DALI – provedení s elektronickým digitálně stmívatelným předřadníkem ovládaným DALI protokolem

ERT5 DIM – provedení s elektronickým analogově stmívatelným předřadníkem 1–10 V

1F – jednofázová propojovací kabeláž pro průběžnou montáž

3F – třífázová propojovací kabeláž pro průběžnou montáž

M1h – nouzový záložní zdroj s operačním časem 1 hodina (SA) pro trvalé i nouzové osvětlení

M3h – nouzový záložní zdroj s operačním časem 3 hodiny (SA) pro trvalé i nouzové osvětlení

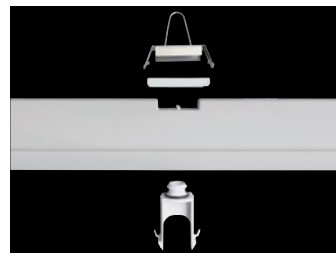
NM1h – nouzový záložní zdroj s operačním časem 1 hodina (SE) pro nouzové (netrvalé) osvětlení

NM3h – nouzový záložní zdroj s operačním časem 3 hodiny (SE) pro nouzové (netrvalé) osvětlení

Akumulátory je nutno před uvedením do provozu naformátovat. Při montáži dodržujte pokyny uvedené v montážním návodu.

ZPŮSOB UPEVNĚNÍ SVÍTIDLA

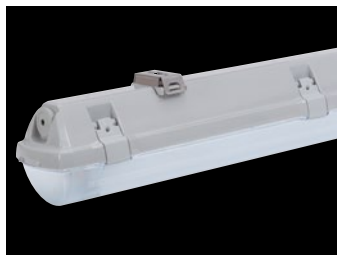
- a) Pomocí vrtů a nerez spon přímo na strop nebo stěnu
- b) Zavěšení pomocí háčků z nerezové oceli
- c) Upevnění pomocí bočních závěsů na stěnu

**DETAIL SVÍTIDLA**

PRIMA T5 AC



PRIMA T5 ACc

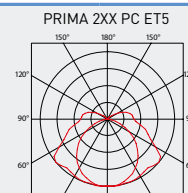
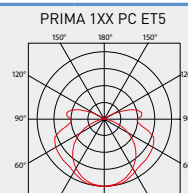
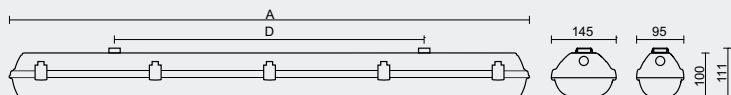


PRIMA T5 PC, PCc



TECHNICKÝ POPIS

- Difuzor: čirý polykarbonát (PC), UV stabilní, narázuvzdorný
- Základna: šedý polykarbonát (PC), UV stabilní, narázuvzdorný
- Reflektor: ocelový plech bílé barvy (RAL 9003)
- Klipy: polyamid + 15 % skelné vlákno nebo nerez ocel + polyamid
- Těsnění: polyuretan (PUR), vypěněná drážka základny
- Kabelové vývodky: gumové (SBS)
- Svorkovnice: bezšroubová třípólová (v základním provedení)
- Distanční díl: polyamid + 10 % skelné vlákno, slouží k zavěšení reflektoru při montáži
- Instalace: součástí balení jsou nerez háčky a nerez spony
- Elektro vybavení: elektronický předřadník T5; T5 intelligent; T5 DALI nebo T5 DIM
- Krytí svítidla: IP66
- Maximální teplota okolí: $t_a = 45^\circ\text{C}$ (typ PRIMA 280 ET5 $t_a = 35^\circ\text{C}$)



Kód	Typ	Světelné zdroje [W]	Světelný tok [lm]*	Účinnost svítidla [%]	Hmotnost netto [kg]	A [mm]	D [mm]
Difuzor z čirého polykarbonátu (PC) - elektronický předřadník HE (efektivní řada) - T5/G5							
90720	PRIMA 128 PC ET5	1x28	2900*	96	1,9	1272	700
90730	PRIMA 135 PC ET5	1x35	3650*	96	2,1	1572	940
90750	PRIMA 228 PC ET5	2x28	5800*	92	2,2	1272	700
90760	PRIMA 235 PC ET5	2x35	7300*	92	2,7	1572	940
90700	PRIMA 328 PC ET5	3x28	8700*	82	3,1	1272	700
Difuzor z čirého polykarbonátu (PC) - elektronický předřadník HO (výkonová řada) - T5/G5							
90725	PRIMA 154 PC ET5	1x54	5000*	96	1,9	1272	700
90775	PRIMA 149 PC ET5	1x49	4900*	96	2,1	1572	940
90735	PRIMA 180 PC ET5	1x80	7000*	96	2,1	1572	940
90755	PRIMA 254 PC ET5	2x54	10000*	92	2,2	1272	700
90785	PRIMA 249 PC ET5	2x49	9800*	92	2,7	1572	940
90765	PRIMA 280 PC ET5	2x80	14000*	92	2,8	1572	940

v - provedení v široké verzi svítidla (PRIMA 114v/124v, šíře 145 mm)

* - celkový světelný tok zdrojů T5/840 při teplotě 35°C

PRIMA T5 PC

Difuzor z čirého polykarbonátu (PC), elektronický předřadník T5, plastové klipy

Kód	Typ	1F	3F	M1h	M3h	3F M1h	3F M3h
90720	PRIMA 128 PC ET5	90722	90702	90728	91728	90708	x
90730	PRIMA 135 PC ET5	90732	90712	90738	91738	90718	93718
90750	PRIMA 228 PC ET5	90752	90782	90758	91758	90788	93788
90760	PRIMA 235 PC ET5	90762	90792	90768	91768	90798	93798
90725	PRIMA 154 PC ET5	90726	90706	90724	91724	90704	x
90775	PRIMA 149 PC ET5	90746	91746	90744	91744	90714	93744
90735	PRIMA 180 PC ET5	90736	90716	90734	91734	93734	93714
90755	PRIMA 254 PC ET5	90756	90786	90754	91754	90784	93784
90785	PRIMA 249 PC ET5	90776	91776	90774	91774	90794	93774
90765	PRIMA 280 PC ET5	90766	90796	90764	91764	93764	93794

PRIMA T5 PCc

Difuzor z čirého polykarbonátu (PC), elektronický předřadník T5, nerezové klipy (c)

Kód	Typ	1F	3F	M1h	M3h	3F M1h	3F M3h
90820	PRIMA 128 PCc ET5	90822	90802	90828	91828	90808	x
90830	PRIMA 135 PCc ET5	90832	90812	90838	91838	90818	93818
90850	PRIMA 228 PCc ET5	90852	90882	90858	91858	90888	93888
90860	PRIMA 235 PCc ET5	90862	90892	90868	91868	90898	93898
90825	PRIMA 154 PCc ET5	90826	90806	90824	91824	90804	x
90875	PRIMA 149 PCc ET5	90846	91846	90844	91844	90814	93844
90835	PRIMA 180 PCc ET5	90836	90816	90834	91834	93834	93814
90855	PRIMA 254 PCc ET5	90856	90886	90854	91854	90884	93884
90885	PRIMA 249 PCc ET5	90876	91876	90874	91874	90894	93874
90865	PRIMA 280 PCc ET5	90866	90896	90864	91864	93864	93894

Příklad typového označení: 90794 = PRIMA 249 PC 3F M1h ET5

PRIMA T5 PC ER DIM

Kód	Typ
90727	PRIMA 128 PC ERT5 DIM
90737	PRIMA 135 PC ERT5 DIM
90757	PRIMA 228 PC ERT5 DIM
90767	PRIMA 235 PC ERT5 DIM
90723	PRIMA 154 PC ERT5 DIM
90743	PRIMA 149 PC ERT5 DIM
90733	PRIMA 180 PC ERT5 DIM
90753	PRIMA 254 PC ERT5 DIM
90773	PRIMA 249 PC ERT5 DIM
90763	PRIMA 280 PC ERT5 DIM

Difuzor z čirého polykarbonátu (PC), elektronický analogově stmívatelný předřadník T5 DIM 1–10V, plastové klipy

1F	3F	M1h	M3h	3F M1h	3F M3h
91707	90707	98728	99728	98708	x
91717	90717	98738	99738	98718	99718
91787	90787	98758	99758	98788	99788
91797	90797	98768	99768	98798	99798
91723	90703	98724	99724	98704	x
91743	91713	98744	99744	98714	94744
91733	90713	98734	99734	99704	99714
91753	90783	98754	99754	98784	99784
91773	91793	98774	99774	98794	94774
91763	90793	98764	99764	93704	99794

PRIMA T5 PCc ER DIM

90827	PRIMA 128 PCc ERT5 DIM
90837	PRIMA 135 PCc ERT5 DIM
90857	PRIMA 228 PCc ERT5 DIM
90867	PRIMA 235 PCc ERT5 DIM
90823	PRIMA 154 PCc ERT5 DIM
90843	PRIMA 149 PCc ERT5 DIM
90833	PRIMA 180 PCc ERT5 DIM
90853	PRIMA 254 PCc ERT5 DIM
90873	PRIMA 249 PCc ERT5 DIM
90863	PRIMA 280 PCc ERT5 DIM

Difuzor z čirého polykarbonátu (PC), el. analogově stmívatelný předřadník T5 DIM 1–10V, nerezové klipy (c)

91807	90807	98828	99828	98808	x
91817	90817	98838	99838	98818	99818
91887	90887	98858	99858	98888	99888
91897	90897	98868	99868	98898	99898
91823	90803	98824	99824	98804	x
91843	91813	98844	99844	98814	94844
91833	90813	98834	99834	99804	99814
91853	90883	98854	99854	98884	99884
91873	91893	98874	99874	98894	94874
91863	90893	98864	99864	93804	99894

PRIMA T5 PC ER DALI

Kód	Typ
93727	PRIMA 128 PC ERT5 DALI
93737	PRIMA 135 PC ERT5 DALI
93757	PRIMA 228 PC ERT5 DALI
93767	PRIMA 235 PC ERT5 DALI
93723	PRIMA 154 PC ERT5 DALI
93743	PRIMA 149 PC ERT5 DALI
93733	PRIMA 180 PC ERT5 DALI
93753	PRIMA 254 PC ERT5 DALI
93773	PRIMA 249 PC ERT5 DALI
93763	PRIMA 280 PC ERT5 DALI

Difuzor z čirého polykarbonátu (PC), elektronický digitálně stmívatelný předřadník T5 DALI, plastové klipy

1F	3F	M1h	M3h	3F M1h	3F M3h
94707	93707	98727	99727	98707	x
94717	93717	98737	99737	98717	99717
94787	93787	98757	99757	98787	99787
94797	93797	98767	99767	98797	99797
94723	93703	98723	99723	98703	x
94743	94713	98743	99743	98713	99744
94733	93713	98733	99733	99703	99713
94753	93783	98753	99753	98783	99783
94773	94793	98773	99773	98793	99774
94763	93793	98763	99763	99708	99793

PRIMA T5 PCc ER DALI

93827	PRIMA 128 PCc ERT5 DALI
93837	PRIMA 135 PCc ERT5 DALI
93857	PRIMA 228 PCc ERT5 DALI
93867	PRIMA 235 PCc ERT5 DALI
93823	PRIMA 154 PCc ERT5 DALI
93843	PRIMA 149 PCc ERT5 DALI
93833	PRIMA 180 PCc ERT5 DALI
93853	PRIMA 254 PCc ERT5 DALI
93873	PRIMA 249 PCc ERT5 DALI
93863	PRIMA 280 PCc ERT5 DALI

Difuzor z čirého polykarbonátu (PC), elektronický digitálně stmívatelný předřadník T5 DALI, nerezové klipy (c)

1F	3F	M1h	M3h	3F M1h	3F M3h
91807	90807	98827	99827	98807	x
91817	90817	98837	99837	98817	99817
91887	90887	98857	99857	98887	99887
91897	90897	98867	99867	98897	99897
91823	90803	98823	99823	98803	x
91843	91813	98843	99843	98813	99844
91833	90813	98833	99833	99803	99813
91853	90883	98853	99853	98883	99883
91873	91893	98873	99873	98893	99874
91863	90893	98863	99863	93808	99893

Příklad typového označení: 93808 = PRIMA 280 PCc **3F M1h** ERT5 DALI

ZAKÁZKOVÉ PŘEVEDENÍ

- na zakázku lze dodat svítidla vybavená záložním zdrojem pro nouzové (netrvalé) osvětlení

PRIMA T5 PC NM1h

Difuzor z čirého polykarbonátu (PC), nouzový záložní zdroj 1 hodina pro nouzové (netrvalé) osvětlení, plastové klipy

PRIMA T5 PCc NM1h

Difuzor z čirého polykarbonátu (PC), nouzový záložní zdroj 1 hodina pro nouzové (netrvalé) osvětlení, nerezové klipy (c)

PRIMA T5 PC NM3h

Difuzor z čirého polykarbonátu (PC), nouzový záložní zdroj 3 hodiny pro nouzové (netrvalé) osvětlení, plastové klipy

PRIMA T5 PCc NM3h

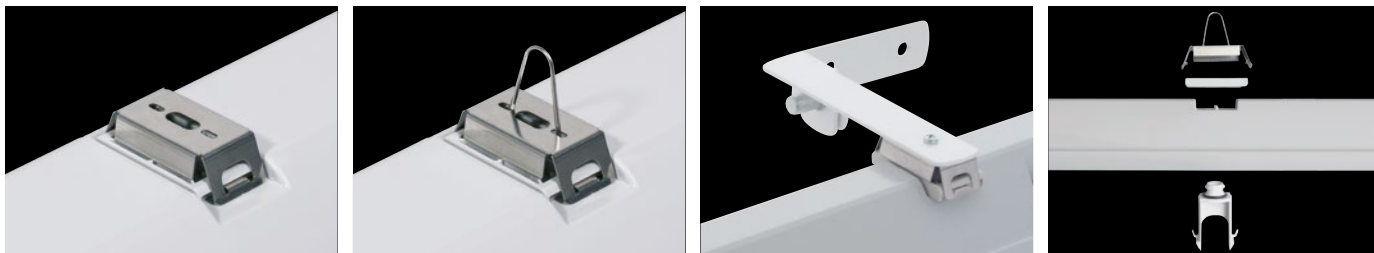
Difuzor z čirého polykarbonátu (PC), nouzový záložní zdroj 3 hodiny pro nouzové (netrvalé) osvětlení, nerezové klipy (c)

LEGENDA

ERT5 DALI – provedení s elektronickým digitálně stmívatelným předřadníkem ovládaným DALI protokolem**ERT5 DIM** – provedení s elektronickým analogově stmívatelným předřadníkem 1–10 V**1F** – jednofázová propojovací kabeláž pro průběžnou montáž**3F** – třífázová propojovací kabeláž pro průběžnou montáž**M1h** – nouzový záložní zdroj s operačním časem 1 hodina (SA) pro trvalé i nouzové osvětlení**M3h** – nouzový záložní zdroj s operačním časem 3 hodiny (SA) pro trvalé i nouzové osvětlení**NM1h** – nouzový záložní zdroj s operačním časem 1 hodina (SE) pro nouzové (netrvalé) osvětlení**NM3h** – nouzový záložní zdroj s operačním časem 3 hodiny (SE) pro nouzové (netrvalé) osvětlení
Akumulátory je nutno před uvedením do provozu naformátovat. Při montáži dodržujte pokyny uvedené v montážním návodu.

ZPŮSOB UPEVNĚNÍ SVÍTIDLA

- a) Pomocí vrtů a nerez spon přímo na strop nebo stěnu
- b) Zavěšení pomocí háčků z nerezové oceli
- c) Upevnění pomocí bočních závěsů na stěnu



DETAIL SVÍTIDLA

PRIMA T5 PC



PRIMA T5 PCc

